

KRILA
Korea Research Institute for Local Administration



지방자치의 발전과 함께 해 온 한국지방행정연구원



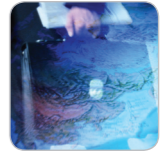
Contents

인사말	04
설립 목적과 연혁	05
비전과 연구현장	06
연구원의 거버넌스	08
연구원의 발자취	10
연구원의 현재와 미래	16
연구원의 전략과제	20
토달 건설링	21
자치단체 지원사업	22
조직도	24
연구원 조직과 인력	25
주요 발간물	34

한국지방행정연구원

개원 26년을 맞이하여 새로운 도전을 시작합니다.
민선 5기 지방자치의 창조적 발전을 이끄는 자치단체의
전략적 파트너로서 우뚝 서겠습니다.

Greetings from the president



원장

한표환

○ 한국지방행정연구원은 1984년에 설립된 정책연구기관으로 지방자치 관련 국정과제 개발, 정책과 제도 입안을 주도해 왔을 뿐 아니라, 지방자치단체에 대한 비전제시 및 자문, 경영진단 및 컨설팅 등의 기능을 충실히 수행함으로써 지방자치를 선도하는 중추적 연구기관으로 평가받고 있습니다.

21C 지방의 경쟁력이 곧 국가의 경쟁력이 되는 시대에 저희 연구원은 그간의 성과를 바탕으로 지방의 경쟁력 향상과 지방자치의 창조적 발전을 견인하는 초우량 정책연구기관으로 새로이 도약하고자 합니다.

이를 위하여 지방분권과 지방행정체제 개편, 지방일자리 창출과 녹색성장, 지방재정의 확충 및 지방소득·소비세 운영, 초광역개발권 및 기초생활권 발전 등 당면한 국정과제의 실현은 물론 한국지방자치의 선진화를 책임지는 최고의 Think Tank가 되도록 노력을 아끼지 않겠습니다.

감사합니다.

- **설립 목적** 지방자치의 정착, 발전을 위한 창의적이고 실천적인 조사, 연구 및 정책 개발을 추진하며 급변하는 행정환경 변화에 대한 지방자치단체의 능동적인 대응을 지원합니다.
- **주요 기능** 지방행정·지방재정·지역발전에 관한 정책연구
중앙정부, 지방자치단체, 민간단체 등에 대한 진단 및 컨설팅
중앙정부, 지방자치단체, 민간단체의 연구용역 수탁 및 교육
국내·외 연구기관 및 국제기구와의 교류 및 협력
- **주요 연혁**
 - 1984. 9. (재단법인) 지방행정연구소 개소
 - 1985. 4. (재단법인) 한국지방행정연구소로 개칭
 - 1986. 2. (재단법인) 한국지방행정연구원으로 개칭
 - 5. 한국지방행정연구원 육성법 제정 공포 (법률 제13809호)
 - 2002. 2. UNESCAP LOGOTRI 회장기관 당선
 - 2006. 3. 한국지방행정연구원육성법 개정
 - 2007. 5. 부설 지역균형개발지원센터 설치 (국가균형발전특별법 시행령)
 - 2010. 1. 제15대 한표환 원장 취임
 - 2010. 2. 지방세제연구센터, 지방행정체제 연구단 설치



● 비 전 지역주민의 행복과 삶의 질 향상을 위한 지방자치의 선진화와 지역 경쟁력 강화

1 국가차원의 지방정책 선도적 연구

2 초일류 지방행정 전문연구기관으로서의 역량 확보

3 세계 중추 연구기관과의 네트워크 구축

모든 연구자는 자신의 연구를 수행함에 있어 다음의 사항들을 명심하고 실천한다.

● 연구현장

- 지방발전에 선도적 역할을 수행한다.
- 창의적인 사고와 혁신적인 마인드를 가진다.
 - 올바른 주제를 선정한다.
 - 적절한 방법론을 사용한다.
- 현실 세계에 근거한 사실과 증거를 탐구한다.
 - 올바른 표현방식을 사용한다.
- 건전한 비판과 객관적 검토를 적극적으로 수용한다.
 - 효율과 형평이 조화된 정책대안을 제시한다.
 - 수요에 대해 적시에 대응한다.
- 주기적으로 자기를 성찰하고 지속적으로 산출물을 개선한다.
- 연구에 투입된 공공자금의 효과를 극대화한다.

○ **당연직이사**

연구원 한국지방행정연구원장
행정안전부 지방행정연수원장
 지방행정국장
 지방재정세계국장
 지역발전정책국장

16개시·도 지방자치단체(광역시·도)
 정책기획(조정, 경영) 실장

○ **임의직이사**

학계 전문가

○ **감사**

행정안전부 자치제도과장



연구원의
거버넌스



자문위원회

○ **자치행정분야 위원**

김익식
 경기대 교수
 김태룡
 상지대 교수
 오재일
 전남대 교수
 이규환
 중앙대 교수
 이주희
 지방행정연수원 교수
 최영출
 충북대 교수

○ **지방재정·세제분야 위원**

문병근
 부산대 교수
 유경문
 서경대 교수
 윤석완
 전북대 교수
 구정모
 강원대 교수
 김혁
 성균관대 교수
 윤영진
 계명대 교수

○ **지역발전분야 위원**

이성근
 영남대 교수
 김의준
 서울대 교수
 김성배
 숭실대 교수
 소진광
 경원대 교수
 최막중
 서울대 교수

협약기관

○ **국내 협약기관**



○ **해외 협약기관**

미국 Rutgers New Jersey State University
일본 마쓰야마대학교 (松山大學校)
중국 북경행정학원
 상해행정학원
 길림성행정학원

연구원의
발자취



1984 -
1992

KRILA의 숨결과 함께 한국 지방자치의 여명이 밝아온다

최초의 지방정책 연구기관, 한국 지방자치의 태동을 준비하였습니다.

자치제도 설계, 지방재정 기초마련 및 지역산업
육성방안 등을 통해 한국 지방자치가 태동할 수 있는
토양을 준비하였습니다.

주요 역할 및 성과

● 지방자치제도의 설계 : 한국형 지방자치모형 개발

자치제도, 자치입법, 자치조직, 지방의회, 지방선거 등 지방자치제도의 정착에
필요한 연구과제를 선도적으로 발굴하고 구체적인 실행방안을 제시하였습니다.

● 지방재정의 기초 마련 : 지방재원확충 제도화

지방예산제도, 지방교부세제도, 지역개발을 위한 투자재원 조달,
정책세제의 효율적 운영, 국세와 지방세의 세원조정 등 지방재정의
기초를 다지기 위한 제도구축과 재원확충을 마련하기 위한 방안을 제시하였습니다.

● 지역경제와 지역산업 육성 : 자치단체 현안문제 해결 집중

지역산업육성을 비롯하여 농공지구, 낙후지역, 대도시 편입 농촌지역,
항만개발 등 지방자치단체의 지역적 문제해결을 위한 방안을 모색하였습니다.



1993 -
2002

초기 시행착오와 이슈의 해결사, 한국 지방자치의 정착에 기여하였습니다.

주요 역할 및 성과

● 주민편의적인 민원제도의 개발과 정착

자원봉사제도, 주민자치센터, 행정서비스현장, 주민청구제도, 리더십 등 지방자치단체가 시대의 변화에 적극적으로 대응할 수 있는 다양한 자치제도를 제도화 하였습니다.

● 지방재정분석 기틀 마련 : 지방재정 컨설팅 기능 강화

지방재정분석제도의 효율성과 실용성, 지방재정지표의 합리성 등 지방자치단체의 재정적 건전성 제고방안을 제시하였고, 복식부기회계제도, 재정력 측정 모델 등 새로운 제도 도입에 따른 지방재정의 발전계획을 수립하였습니다.

● 향토산업 육성 : 지방 불균형 문제의 해소

소도읍 특성화 개발, 지역특화산업의 육성에 더하여 첨단산업의 지방유치 등 지방자치단체의 산업경제기능을 활성화하기 위한 전략을 수립하였습니다.

주민편의를 위한 행정서비스현장 정착에서 지방재정 불균형의 해소까지 지방자치가 조기에 뿌리내릴 수 있도록 노력하였습니다.



2003 -
2007

지방분권제도의 설계에서 교육까지, 지방분권시대의 개막을 이끌었습니다.

지역균형발전을 위한 분권맵 설계에서부터
사업별 예산제도의 틀 마련에 이르기까지
한국의 지방분권시대를 열었습니다.

주요 역할 및 성과

지방분권 추진의 로드맵 설계 및 지방행정혁신 추진 지원

지방분권추진 로드맵, 지방이양 일괄법, 자치경찰제와 교육자치제, 지방행정혁신
평가체계, 주민생활 지원체계 등 지방분권과제를 주도하였습니다.

지방재정 분권화를 위한 제도적 틀 마련

지방자치단체의 복식부기 도입을 위한 회계기준, 성과측정을 위한 지방예산회계제도의
기반정비, 지방채발행 총액한도제, 지방재정조정제도, 사업별예산제도 안정화 등
기존 제도의 정비 및 개선과 새롭게 시작된 제도의 정착에 기여하였습니다.

살기좋은 지역 만들기 모델의 개발

낙후지역 선정지표의 개발, 신활력 사업의 개선, 주민주도의 지역개발사업의
추진모형 개발 등 주민주도의 지역발전 모형을 설계하였습니다.



2008 -
2009

지방행정 · 재정 분권화의 확립과 경쟁력 중심의 지역발전 추진을 통해 지방자치의 선진화를 선도하였습니다.

주요 역할 및 성 과

- **지방분권의 분야별 실행 지원**
국가 · 지방간 사무재배분, 유사중복기능 개선, 자치입법권 및 자치제도 강화, 지역 거버넌스의 제도화 등 지방자치 선진화를 선도하였습니다.
- **지방재정 분권화를 위한 제도 확립**
지방세수 기반확충을 위한 지방소비세 도입 및 분권촉진을 위한 지방세제 개편, 광역경제권 도입에 따른 자원조달과 운영, 지방세법제 전문화 등의 연구를 수행하였습니다.
- **기초, 광역, 초광역 등 경쟁력 중심의 지역발전 추진**
기초생활권 발전, 광역경제권 단위의 지역특성화 발전, 지방자치단체 녹색성장 추진전략을 포함하여 신(新) 지역발전정책의 핵심 시책을 개발하였습니다.

이명박 정부의 국정과제인 지방행정체제 개편, 지방소득 · 소비세 도입, 녹색성장정책 등이 성공적으로 추진될 수 있도록 관련정책 연구에 역량을 집중하였습니다.



2010 -
2014

민선 5기 한국 지방자치의 미래 발전을 선도하겠습니다.



- NATIONAL PLAYER : 지방자치 국가정책의 선도자**
 - 민선5기에 필요한 '미래형 지방분권제도 모델' 개발
 - 지방재정 건전화에 위한 '지방재정 분석 및 진단 선진화 연구'
 - 지역단위 발전과 선진화에 적합한 '지역개발 미래전략' 수립
- LOCAL PLAYER : 자치단체의 전략적 파트너**
 - 한국 지방자치의 선진화를 위한 지방의 역량 개발
 - 자치단체 정책컨설팅을 전문으로 하는 지역토달컨설팅단 구성
 - 지역통계정보 서비스를 전문으로 하는 데이터센터 운영
- GLOBAL PLAYER : 세계일류 지방정책 연구기관**
 - 한국 지방자치관련 데이터베이스 구축과 국제적 공유
 - 미래형 지방분권제도 모델의 국제화
 - 국책연구기관 및 해외 연구 기관과의 협력연구체계 활성화

국가의 지방자치 미래방향 제시에서 개별 자치단체의 이슈 해결까지, 국내 최고의 연구기관에서 지방정책 연구의 국제적 선도기관으로 연구원은 민선5기 지방자치의 발전에 앞장 서겠습니다.



국정과제 수행, 지방자치의 주요 이슈 진단, 지방자치단체에 대한 컨설팅, 지방정책DB 구축 등을 통하여 국가와 지방발전에 기여하고자 합니다.

○ 국정, 지방자치 연구이슈 선점 및 정책 실효성 제고

- 지방행정체제 개편의 대안개발 및 지원
- 해외사례를 통한 지방재정위기 극복방안 제시
- 지방재정관련 이슈에 대한 선제적 대안 제안
- 지방세제 및 지방재정조정제도 개편방안 제시
- 국내·외 성공사례 분석을 통한 녹색성장 정책방향 제시
- ‘미래형 지방분권 모델’ 개발
- 지방자치단체 경영 컨설팅 사업
- 리더십 교육훈련 프로그램 개발 등 미래인재 육성 지원

○ 초일류 지방행정 전문연구기관으로서의 연구품질 확보

- 지방재정 분석진단 틀의 업그레이드를 위한 국제기준 연구
- 재정 진단결과의 활용성 강화를 위한 자치단체별 유형화 연구
- 녹색성장 경쟁력지수 개발 및 평가체계 제안
- 연구역량 제고 및 모니터링 시스템 구축

○ KRILA 브랜드의 정체성 확립

- 연구원 26주년을 계기로 한 브랜드 정체성 확립
- 국정현안과제에 대한 연구원의 독자적 성과물 생산 및 발표
- 지방자치 이슈 선도를 위한 데이터베이스 및 지식 성과물 허브 구축

○ 운영시스템의 혁신과 선진화 실현

- 연구원의 선진화 방안 실천과 경영관리 강화
- 업무계획 및 성과관리 혁신결과의 운영 및 안착
- 운영재원 확충을 위한 경영수익사업 다각화
- u-Institute 인프라 및 지역통계 활용기반 구축

지방자치단체 Total Consulting

○ 의미

- 지방자치단체를 직접 방문하여 행정, 재정, 지역발전 등 전 분야에 대하여 Consulting
- 현장밀착형 진단 및 대안 발굴을 통해 지방자치 발전에 기여
- 연구원의 전문지식을 활용하여 지방자치단체의 경쟁력 확보에 기여
- 컨설팅을 통해 나타난 문제점에 대한 해결 방안 제시
- 지역의 문제점 해결을 위한 교육 및 연수 실시

○ 내용

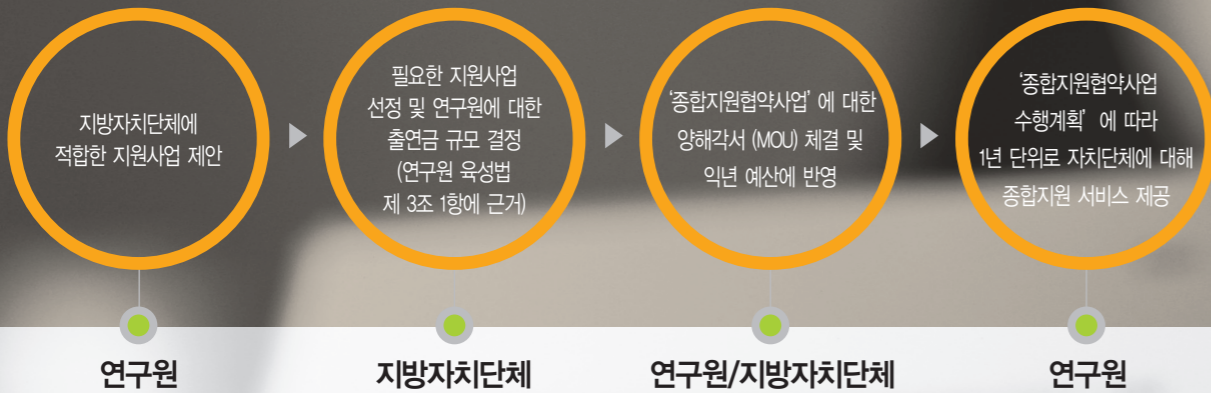
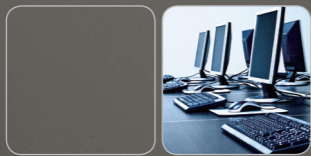
- 조직진단 · 성과평가(BSC, 직무성과계약제 등) · 만족도조사 등
- 재정분석 · 재정 컨설팅 · 재원확충 · 투자사업종합성과관리 등
- 중장기 발전계획 수립 · 지역 특성 분석 · 지역의 일자리 창출 · 녹색성장 진단 · 삶의 질 평가 등

○ 신청방법

- 교육연수팀 (02-3488-7353, edu@krila.re.kr)



연구원은 그동안의 연구성과물을 활용하여 개별 자치단체의 현안 해결과 성과 향상에 직접 기여하고자 합니다.



○ 행정분야 지원사업

- **지방행정체제 자율통합 컨설팅**
통합 검토 자치단체에 대하여 통합요건을 분석하고 통합방안을 마련하여 체계적인 통합추진이 가능하도록 지원 (4~6개월)
- **자치단체 조직진단 및 성과관리체계 컨설팅**
자치단체의 기능, 조직 및 성과관리체계를 진단하고 신규 수요기능 발굴을 통한 성과지향적 기능, 조직 및 성과관리 시스템 제시 (3~6개월)
- **자치단체 국제화 및 다문화사업 지원**
자치단체 국제화수준, 다문화사업 정책 등에 대하여 글로벌 환경변화에 맞는 맞춤형 컨설팅 제공 (5~6개월)
- **자치단체 정보화수준 진단**
국가정보화 및 전자정부 추진전략에 기초하여 자치단체의 정보화 수준을 다각적으로 진단, 정보화 격차 해소 방안을 제시 (3~6개월)

○ 재정분야 지원사업

- **자치단체 재정 컨설팅**
재정 컨설팅 체크리스트에 따라 자치단체 재정특성 및 실태를 분석하여 재정 운영상의 개선전략을 수립 (3~6개월)
- **지방세 확충전략**
지방세 체납, 세외수입, 감면제도 등 지방세정 각 분야에 대한 분석과 진단을 통해 지방세 수입 확충과 세정 운영 효율화 방안을 제시 (3~6개월)
- **예비타당성 조사**
청사, 시민회관 등 공공건물 건립에 대한 적정성 검토, 재정영향 분석, 시설관리운영방안 검토 및 대안제시 (3~6개월)
- **공유재산 관리 컨설팅**
자치단체의 공유재산 관리 정책이 '활용, 수익창출' 위주로 전환됨에 따라 공유재산 위탁관리를 통한 행정서비스 제고 및 재정확충방안을 제시 (3~10개월)

○ 지역발전분야 지원사업

- **자치단체 중장기 발전계획**
자치단체의 지역발전 비전과 목표를 설정하고 추진과제를 선정, 집행계획을 수립하여 지역발전의 자침으로 활용 (8~10개월)
- **자치단체 녹색성장전략**
녹색기반 구축, 녹색환경 조성, 에너지 자립, 녹색산업 및 녹색생활 실천 등 5개 분야에 대한 지역별 수준진단을 통해 지역녹색성장 추진 권고안을 제시 (3~6개월)
- **지역발전 전략개발 컨설팅**
지역 일자리 창출, 기초생활권, 성장축진지역 및 특수상황지역의 발전과 삶의 질 제고를 위한 종합적인 실태 조사와 전략 개발 (3~6개월)

○ 지방자치데이터 지원사업

- **맞춤형 지역통계 정보서비스**
과학적인 지방행정업무 추진에 필요한 지역 통계정보를 비교지표에 따라 맞춤형으로 가공하여 제공 (서비스 계약기간)
- **지방자치단체 행정연감(KRIIA Yearbook of Local Administration)**
지방자치관련 현황 파악 및 정보제공을 위해 지표개발 및 분석결과 발간



자치행정연구실

자치행정연구실은 지방행정체제, 지방행정운영 시스템 및 통일지방행정 등 지방행정에 관한 총괄적인 제도연구 및 정책개발을 담당하고 있으며, 국회, 중앙정부 및 지방자치단체 등의 연구수요에도 적극적으로 대응하고 있습니다.

실장

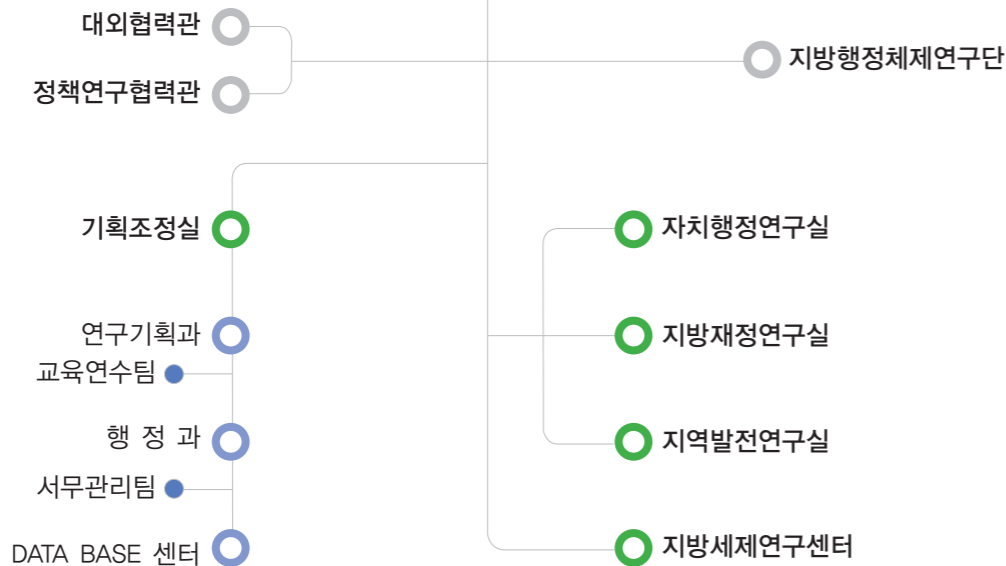
금 창 호 행정학박사 / 광역행정, 조직진단

주요 연구 분야

- 지방행정체제
- 지방공무원제도
- 북한행정
- 지방행정기능
- 지방조직관리 및 진단
- 지방자치제도
- 지방자치법
- 지방의회 및 선거제도
- 지방감사제도
- 자치경찰 및 교육자치제도

- 김 병 국 행정학박사 / 지방자치, 조직진단 및 인사관리
- 조 석 주 경제학박사 / 주민자치 및 주민참여, 행정서비스, NGO
- 김 필 두 행정학박사 / 지방자치, 주민자치, 지역복지 정책
- 한 부 영 행정학박사 / 지방행정, 정보체계론
- 안 영 훈 공법학박사 / 정책학, 비교행정, 지방자치
- 권 오 철 행정학박사 / 조직진단 및 조직혁신, 인적자원 관리
- 이 병 기 행정학박사 / 성과관리, 지방행정
- 주 재 복 행정학박사 / 정부간 관계, 조직관리, 갈등관리
- 박 해 육 행정학박사 / 성과관리, 정책평가, 인사행정
- 고 경 훈 행정학박사 / 정부간 관계, 조직진단, 성과평가
- 김 건 위 행정학박사 / 성과관리, 전략기획, 자체평가
- 류 영 아 행정학박사 / 연구방법론, 정책평가, 성과관리
- 윤 성 국 법학박사 / 정치학, 도시과학
- 유 은 정 법학박사 / 헌법, 공법

원 장





○ 지방재정연구실

지방재정연구실은 지방자치단체의 예산, 회계, 지방채, 지방교부세, 국고보조금, 재정관리 등 지방재정 전반적인 분야를 연구하고 있으며, 재정의 건실한 운영과 지방재정정책의 효과적인 수행을 위해 정책개발을 하고 있으며, 지방재정의 글로벌 경쟁력을 강화하기 위한 기초연구와 선진운영 사례조사, 지방재정 심층진단 및 컨설팅을 실시하고 있습니다.

○ 실장

서 정 섭 행정학박사 / 재정분석, 지방재정조정제도

● 주요 연구 분야

- 지방예산 및 회계
- 지방재정관리
- 지방채관리
- 중앙·지방 정부 간 재정관계(보조금 및 교부세)
- 지방재정분석·진단 모형 및 기법개발
- 공공시설 타당성 조사
- 지방재정위기 극복방안
- 지방재정컨설팅

이상용	행정학박사 / 지방재정정책, 지방세
임성일	경제학박사 / 예산회계, 성과예산
이창균	경제학박사 / 정부간 관계, 지방재정관리, 타당성 조사
이 효	행정학박사 / 재무행정, 지방재정
조기현	경제학박사 / 지방재정, 지방교부세, 지방채

○ 지역발전연구실

지역발전연구실은 지역경제 활성화 및 미래 지역발전과 관련된 전반적인 분야를 연구하고 있습니다. 지역발전 정책대안 수립, 지역경제 활성화를 위한 신성장 동력 발굴, 일자리 창출, 지역의 경쟁력 강화를 위한 지역 간 협력, 기초생활권 발전 등 신지역 발전 정책대안의 모색과 녹색성장정책이 중앙 및 지방에서 효율적으로 추진될 수 있도록 중앙에 대해서는 중앙정책 개발 및 지방의 다양한 정보와 경험을 제공하고, 지방에 대해서는 녹색성장관련 조사, 평가, 지표개발, 해외 사례 등을 지원하고 있습니다.

○ 실장

김 현 호 행정학박사 / 지역정책 및 개발, 문화정책

● 주요 연구 분야

- 신지역 발전체계 및 광역경제권 발전
- 기초생활권 발전
- 지역경제 활성화
- 지역 일자리 창출
- 지역간 협력활성화
- 성장촉진지역 및 특수상황지역 발전
- 녹색성장관련 정책개발 조사 및 평가
- 해외의 녹색성장 사례
- 자치단체의 녹색성장 지원
- 녹색성장 통계 및 경쟁력 지표개발

김 선 기	행정학박사 / 지역정책, 지역개발
이 소 영	도시계획학박사 / 지역발전 전략, 장소 마케팅
오 은 주	공공정책학박사 / 지역경제, 혁신시스템
박 승 규	공학박사 / 지역경제, 지역산업
전 대 욱	경영공학박사 / 환경경제·정책, 경제성 평가
박 진 경	도시계획학박사 / 도시계획 및 교통
최 인 수	공학박사 / 환경정책, 바이오에너지
김 도 형	지리학박사 / 지역개발



● 지방세제연구센터

지방세제연구센터는 지방세수기반 확충, 지방세수예측, 세정효율성 제고, 납세편의 증진을 목표로 지방세제·세정과 관련된 전반적인 분야의 연구 및 컨설팅을 하고 있습니다.

● 소장

김 대 영 경제학박사 / 지방세, 지방재정

● 주요 연구 분야

- 지방세제
- 지방세정

- 이 영 희 정책분석학박사 / 지방세, 부동산 관련세
- 하 능 식 경제학박사 / 지방재정, 노동경제, 지방세
- 신 두 섭 경제학박사 / 재정정책, 문화경제, 지방세
- 김 성 주 행정학박사 / 지방재정, 지방세



○ 기획조정실장

이 삼 주 행정학박사 / 정부회계, 지방세

○ 연구기획과

연구기획과는 연구과제의 방향을 설정하고 진척관리 및 성과평가를 담당함으로써 연구품질 향상을 위한 다양한 지원업무를 담당하고 있습니다.

● 주요 담당 업무

- 연구사업 총괄 계획 및 예산 수립
- 연구과제 선정 및 수행 지원
- 연구실적 관리 및 평가
- 국제협력 업무 및 연구지 발간
- 지자체 공무원 등 교육연수
- 지방행정관련 자료 수집 및 지원

최 대 환 연구기획과장

이 용 애 연구관리담당

이 은 아 자료관리담당

안 민 철 연구관리담당

탁 영 지 국제교류담당

김 상 우 교육연수팀장



○ 행정과

행정과는 연구원의 전사적 업무를 효율적으로 기획·조정하고 연구원의 자금, 계약, 기금운영 등 연구환경 조성을 위한 운영계획 및 관리와 대내외 고객만족을 위하여 노력하고 있습니다.

● 주요 담당 업무

- 전시기획, 성과관리, 예산·국정감사, 위원회 운영 등
- 기금관리, 계약관리, 회계감사 및 결산, 연봉 등
- 각종 위원회, 인사·복지 및 노무관리, 청사관리, 연구원 행사 등

유 순 기 행정과장

김 인 경 회계담당

김 유 속 비서담당

이 혜 선 총무담당

김 우 현 기금·예산 담당

김 지 애 인사담당

황 동 철 비서담당

김 은 경 총무담당

김 희 우 사무관리팀장

전 한 규 청사관리담당

○ DB센터

DB센터는 지역정책관련 조사·분석 및 콘텐츠 개발과 관련 데이터베이스 구축 등을 통하여 체계적인 연구 지원시스템의 구축을 담당하고 있습니다. 또한 정보기술기반의 연구정보시스템을 구축하고 운영함으로써 최적의 연구환경 조성에 최선을 다하고 있습니다.

● 주요 담당 업무

- 지역정책관련 조사·분석 및 컨설팅, 콘텐츠 개발 및 DB 구축
- 지역통계 활용관련 계량적 분석기법의 개발지원
- 정보기술기반의 비즈니스 개발 및 컨설팅
- 연구원 정보시스템 구축 및 운영
- 지방자치단체 행정연감 발간

전 대 욱 DB센터 소장 경영공학박사 / 환경경제·정책 경제성 평가

이 기 현 지식정보담당

김 경 준 지역정보담당



○ 지방행정체제개편연구단

지방행정체제개편연구단은 지방행정체제 개편논의에 전문적으로 대응하기 위해 연구원 내외부의 관련분야 전문인력으로 구성하여, 지방행정체제의 개편과 관련된 제도연구, 교육홍보 및 각종 컨설팅을 제공하고 있습니다.

단장 김 병 국 (행정학 박사)

○ 정책연구협력관

정책연구협력관은 지방행정의 전문성과 경험이 풍부한 공무원 등이 정책연구의 품질향상을 위해 정책연구 및 특정임무를 수행합니다.

최 두 영 행정안전부 고위공무원
김 진 수 행정안전부 서기관
공 재 광 행정안전부 서기관

○ 대외협력관

국내·외 주요 유관기관과의 협력강화 및 학술교류 확대를 위하여 정보교류 네트워크를 구축하고 연구협력체제 활성화를 위하여 대외 홍보기능을 수행하고 있습니다.

협력관 한 부 영 (행정학 박사)



한국지방행정연구원은
한국 지방자치의 미래를 약속합니다.

○ 정기간행물 / 연구보고서



찾아오시는 길

- ▶ 지하철 2호선 서초역 ①번 출구에서 10m 직진 후 서초 종로 M학원에서 우회전
- ▶ 지하철 23호선 교대역 ⑨번 출구에서 서초역 방향으로 200m 직진 후 서초종로 M학원에서 좌회전 (지하철 2호선과 인접)

한국지방행정연구원

▶ 서울시 서초구 서초동 1552-13 / Tel 02-3488-7300 www.krila.re.kr

